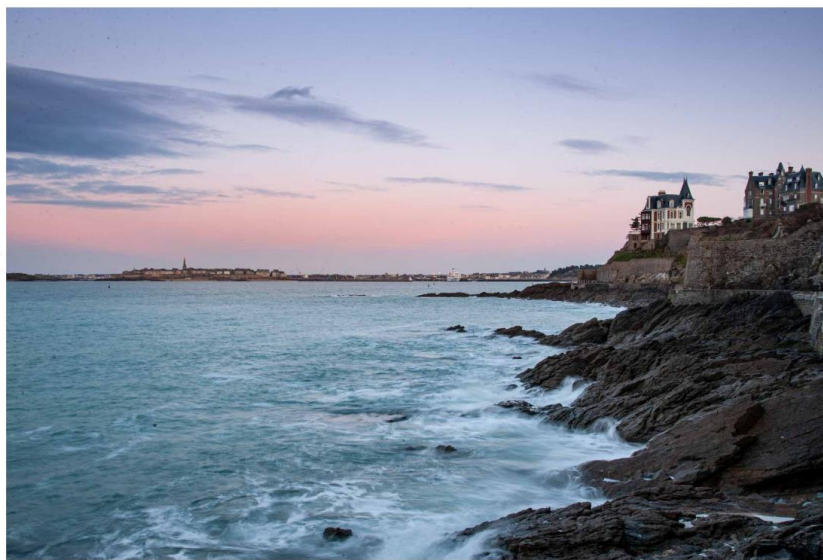


# YONDER

[AR Collection Hôtels, des adresses qui subliment la Bretagne \(yonder.fr\)](https://yonder.fr)

## AR Collection Hôtels, des adresses qui subliment la Bretagne

Entre terre et mer, cinq destinations art de vivre pour (re)découvrir la Bretagne avec style.



Bretagne © Julien Pignol



Si la passion pour la Bretagne ne faiblit pas, ces nouvelles adresses, à la fois contemporaines et gourmandes, vont donner encore plus envie aux explorateurs en tout genre d'embarquer pour un voyage au long cours dans la péninsule bretonne.

### Un nouveau groupe 100% breton pour faire rayonner le sens de l'hospitalité de la région

En breton, « AR » veut dire « près de » ; et c'est bien là toute l'ambition de ce nouveau groupe : rapprocher les talents et les terroirs. Lancé en juillet 2021, le groupe **AR COLLECTION HOTELS** est composé de femmes et d'hommes fiers de leur héritage et heureux de partager leur passion et leur savoir-faire. À sa tête, Pierre Ruello – le fondateur – et Yann Marequa – le directeur général, deux hommes jeunes, enthousiastes et décidés à inscrire le groupe parmi les références hôtelières et gastronomiques pour voyageurs désireux de découvrir des lieux chics, abordables et inscrits dans leur territoire. À son chevet, deux parrains de renom : le chef triplement étoilé Christian Le Squer et le légendaire sommelier Éric Beaumard, tous deux Bretons également. C'est dire l'ambition. Au total, 5 destinations, entre Ille-et-Vilaine, Côtes d'Armor et Finistère, toutes unies par la même vocation mais uniques dans leur caractère. Il n'y a plus qu'à embarquer pour se laisser charmer !

Magnifique vaisseau amiral imaginé par l'agence Jouin & Manku, le restaurant, coraqué par le chef étoilé, donne un parfait avant-goût du style AR.

### Premier arrêt : Rennes, la capitale dynamique

Ville étudiante, culturelle et en plein renouveau gastronomique, Rennes a beaucoup à offrir au voyageur qui en ferait sa porte d'entrée de la Bretagne, comme au visiteur professionnel uniquement en escale. Aux deux, on ne saurait trop conseiller de commencer par s'attabler au **paris-brest by christian le squer**, érigé en plein cœur de la gare de Rennes. Magnifique vaisseau amiral imaginé par l'agence Jouin & Manku, le restaurant, coraqué par le chef étoilé, donne un parfait avant-goût du style AR. Car ce buffet de gare sublimé est à la fois design, gourmand, accessible et au plus proche des voyageurs.



Le paris-brest © Thomas Pellan

Pour poursuivre l'expérience, **le paris-brest hôtel**, situé juste en face de la gare et à deux pas des commerces ainsi que du couvent des Jacobins, est un charmant 3 étoiles tenu par Laura Leterrier et Samy Racaud, dont la simplicité n'est pas le moindre des atouts.

### Le paris-brest hôtel

43 clés, à partir de 70€ la nuit.

7bis Place de la Gare, 35000 Rennes

[Site Web](#)



## Deuxième étape : Saint-Malo, la cité corsaire

Bol d'air et coup de cœur assuré pour l'**AR INIZ** (« petites îles » en breton), villa malouine repensée par l'architecte Christophe Bachmann et posée sur le Sillon, sans conteste la plus belle plage d'Ille-et-Vilaine. Esprit marin et industriel à la fois pour cet hôtel/restaurant de 22 chambres — dont 9 vue mer — porté par sa nouvelle directrice, Anne Lechaplain, et le chef Romain Roullier. La salle de restaurant et la terrasse en escaliers donnent directement sur la mer, avec un accès privé à la plage. Cependant, si le spectacle est dehors, il est aussi dans l'assiette, avec une carte créative et de saison réalisée en complicité avec le Chef Christian Le Squer. Orgie de couchers de soleil et d'embruns en vue !



Retour de pêche © Julien Pignol

### **AR INIZ Hôtel & Restaurant**

22 clés, à partir de 90€ la nuit.

8 Boulevard Hébert, 35400 Saint-Malo

[Site Web](#)

L'hôtel est situé au pied de l'embarcadère de l'anse du Bec de la Vallée, ce qui en fait le point de départ idéal pour une visite en bateau.

### Troisième halte : Dinard, le joyau de la côte d'Émeraude

Connue pour ses villas majestueuses à flanc de falaise, sa promenade du Clair de Lune et son festival du film britannique, Dinard est une élégante qui ne se laisse pas facilement conquérir. Cette impression sera vite balayée à l'**Hôtel de la Vallée**, dont l'accueil et la générosité sont les marques de fabrique. Tout juste rénové, l'hôtel est situé au pied de l'embarcadère de l'anse du Bec de la Vallée, ce qui en fait le point de départ idéal pour visiter en bateau toutes les merveilles de la côte d'Émeraude. Et, comme un bonheur n'arrive jamais seul, la splendide terrasse de l'hôtel est baignée de soleil à l'heure du déjeuner... On y déguste, à peine déchargés par les bateaux des pêcheurs, des merveilles comme les Saint-Jacques d'Erquy, des oursins, ou les amandes de mer en persillade, un must !



Hôtel La Vallée © DR

#### **LA VALLÉE Hôtel & Restaurant**

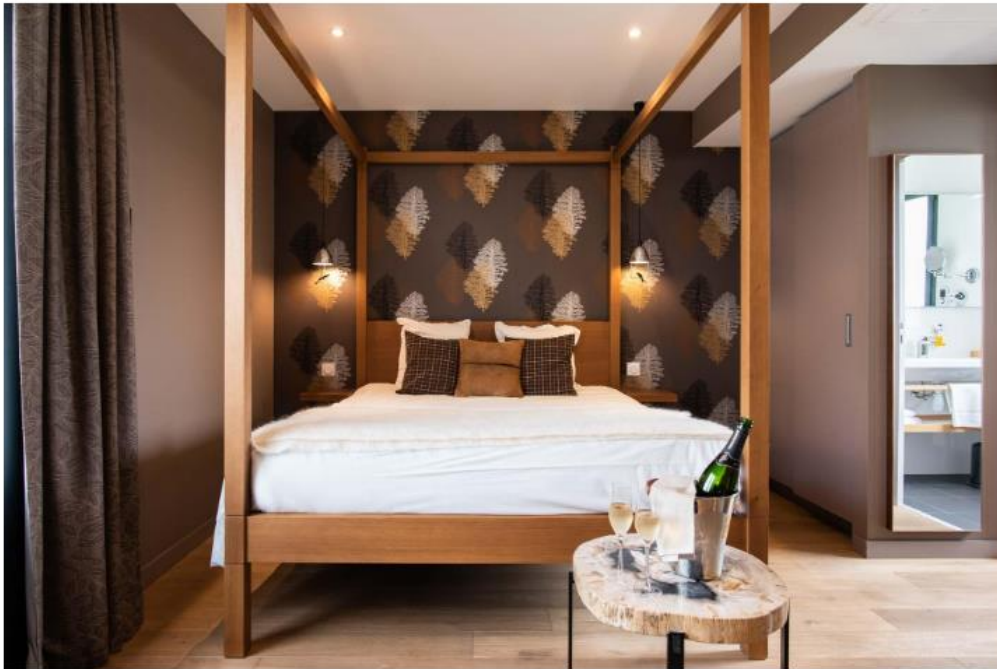
22 clés, à partir de 120€ la nuit.

6 Avenue George V, 35800 Dinard

[Site Web](#)

## **Quatrième pause : Saint-Launeuc, en plein cœur des Côtes d'Armor**

« AR DUEN » est le paradis des amoureux de nature, de déconnexion, de plaisirs lacustres et de bains de forêt. Composé de 16 chambres, l'hôtel, pensé comme une pension de famille, est un véritable havre de paix juste en lisière de la mythique Brocéliande. Ses hôtes, Viktoria Barna et le chef Sébastien Colleux, sont de ces aventuriers qui parcourent le monde avant de trouver leur petit coin d'Éden. Pour le magnifier et transmettre leur passion commune, ils ont fait appel au chef jardinier écolo David Le Bars qui a fait du domaine un splendide royaume de la biodiversité. Dans l'assiette, une cuisine d'auberge conviviale mettant les produits locaux à l'honneur, entre crêperie et rôtisserie.



L'hôtel AR DUEN © Atypix

### **L'Hôtel AR DUEN – Domaine de Hardouinai**

16 clés, à partir de 85€ la nuit.

Le Bourg, 22239 Saint-Launeuc

[Site Web](#)



## Pratique

### AR COLLECTION HOTELS

Un groupe familial, joliment enraciné dans son territoire breton, un pied sur terre, l'autre en mer et la tête tournée vers les étoiles...

[arcollectionhotels.com](http://arcollectionhotels.com)

### Cinquième relais : Pont-Aven, la cité des peintres du Finistère

Réputée pour ses galettes et ses moulins, la petite cité finistérienne, située entre Lorient et Quimper, est désormais aussi connue des gourmets pour **Rosmadec Le Moulin**, première table étoilée du département en 1933 et à nouveau en 2021. Art, histoire et gourmandise se font ici écho pour le plus grand plaisir des esthètes. En effet, le moulin qui date du XV<sup>e</sup> siècle était une minoterie avant de devenir un atelier d'artiste et enfin une table courue. Le chef Sébastien Martinez, un ancien du chef trois étoiles Christian Le Squer, et le directeur/sommelier Cédric Bilien, tous deux distingués par le Michelin 2022, forment un duo particulièrement talentueux, ayant à cœur d'ennoblir les produits bretons pour le plus grand plaisir des fins palais qui s'arrêtent ici. Le tout sous une grande verrière parée de pierres de taille et ouverte sur la terrasse par de grandes baies vitrées, alors que l'Aven coule paisiblement au loin.

#### Rosmadec Le Moulin

Venelle de Rosmadec, 29930 Pont-Aven

[Site Web](#)

